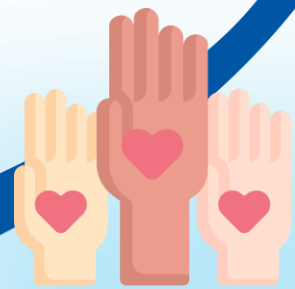


À LA DÉCOUVERTE DE VOTRE COMMUNAUTÉ



“SERVICES MUNICIPAUX DURANT L’HIVER”



FAITS INTRÉSSANTS

Activité en plein air durant l’hiver pour toute la famille

- Pentes à glisser** – Oromocto a deux pentes à glisser, l’une au parc Anniversaire et l’autre derrière la École de la rue Gesner.
- Patinoires extérieures** – La Ville est chanceuse d’avoir maintenant trois patinoires extérieures pour les activités récréatives (si le temps le permet). La patinoire extérieure principale se trouve sur la rue Winnebago aux courts de tennis. Vous trouverez les deux autres au parc Anniversaire et au parc Deer.
- Sentiers entretenus aux terres humides Gateway, au parc Anniversaire, au parc Deer et au Grand Sentier du Canada** – À l’appui de son plan de transport actif, la Ville entretient ces sentiers de randonnée pour permettre à ses résidents de goûter autant que possible au plein air durant l’été.
- Sentier de motoneige** – Du 15 décembre au 15 avril, la Ville ouvre son sentier aux titulaires d’un permis de la Fédération des clubs de motoneige du Nouveau-Brunswick (FCMNB). De nombreux biens et services dont les motoneigistes ont besoin sont disponibles ici-même le long de la route provinciale d’Oromocto qui mène aux autres sentiers provinciaux de la FCMNB.



ATTENTION! Oromocto se trouve le long de deux systèmes fluviaux importants. C’est très tentant de vouloir aller sur la glace à des fins récréatives. À cause de son instabilité, causée par les fluctuations dans le système fluvial, nous rappelons aux citoyens que la glace peut être extrêmement dangereuse et qu’ils doivent l’éviter. En cas d’incident, le service d’incendie d’Oromocto est bien préparé pour effectuer un sauvetage sur glace.

Enlèvement de la neige – La Ville a des services de déneigement exceptionnels. Elle s’efforce de voir au dégagement de ses routes le plus tôt possible. Ses priorités dans le plan d’enlèvement de la neige et de la glace sont basées sur l’importance des rues par rapport au réseau de transport global d’Oromocto. Le service offre des services de déneigement et d’épandage de sable et de sel en fonction des priorités suivantes:

1. Grandes artères et voies menant à l’hôpital (ex: chemin Waasis)
2. Routes collectrices (ex: avenue Black Watch)
3. Rues résidentielles et chemins d’importance mineure: (ex: rue Craig).

La Ville déneige et sable un grand nombre de trottoirs, de sentiers et de sentiers de la nature. Les trottoirs dans les zones scolaires et le long des rues principales ont la priorité.

Barrières à neige – Oromocto est l’une des quelques collectivités au Canada à utiliser des “barrières à neiges..” Celles-ci devraient normalement réduire la quantité de neige déposée dans les entrées. Elles donnent parfois des résultats variables selon les chutes de neige.

Découvrez-en plus à www.Oromocto.ca
(en anglaise seulement)

nouveau

QUOI DE NEUF?

Sentiers à vélos à pneus surdimensionnés

Oromocto s’est associée au River Valley Cycling Club et a entretenu des sentiers à vélos à pneus surdimensionnés dans le parc Der (si le temps le permet). C’est une excellente activité en plein air durant l’hiver le long de la belle rivière Oromocto.



CE QUE VOUS POUVEZ FAIRE?

Stationnement sur la rue

Il est interdit en tout temps de stationner sur les rues dans la Ville d’Oromocto. Durant les activités de déneigement, lorsque le chasse-neige arrive dans votre cour ou votre aire de stationnement, veuillez déplacer votre véhicule pour qu’il soit possible de mieux déneiger et d’enlever toute la neige.

CE QUE NOUS VOULONS AMÉLIORER

Services en ligne

Saviez-vous que vous n’êtes pas obligé de laisser le confort de votre foyer durant l’hiver pour faire un paiement en ligne, vous inscrire à un programme ou obtenir un permis de construire? Pour plus d’information, visitez notre site Web à l’adresse www.Oromocto.ca.

OROMOCTO